

DATAARK

# MapInfo® Manager v1.1

## Administration af geodataressourcer

FÅ STYR PÅ DINE GEODATA, OG KATALOGISER, UDGIV OG DEL DEM  
MED ANDRE



### Oversigt

Pitney Bowes MapInfo Manager gør det muligt for virksomheder at oprette og administrere geodata fra en samlet overordnet kilde, som understøtter nem registrering og optimal adgang for brugere i hele organisationen. Brugen af åbne standarder betyder, at MapInfo Manager er tilgængelig for en bred gruppe af potentielle brugere. MapInfo Manager er integreret med branchens førende MapInfo Professional, som understøtter effektiv brugertilpasning.

### Fordele

- Udstiller et søgevenligt samlet standardiseret katalog med geodata
- Sparer omkostninger ved at undgå, at der indsamles eller købes dublerede data
- Synliggør dataenes egenskaber og relevante anvendelsesområder
- Sikrer at virksomheden overholder standarder for geodatainfrastrukturer, f.eks. ISO og OGC.

### OVERSIGT

Pitney Bowes® MapInfo® Manager™ er et serverbaseret program, som giver dig de nødvendige værktøjer til at oprette og administrere et centralt bibliotek med virksomhedens geodataressourcer. Dette omfatter oprettelse af et eller flere søgevenlige kataloger med geodata samt værktøjer til udfyldning af kataloger med de nødvendige oplysninger om datasæt, så dataene nemt kan anvendes.

Hvad enten du gemmer dine data i en geodatabase eller som oprindelige filer eller som en kombination af begge dele, giver MapInfo Manager dig nem og effektiv styring af alle dine geodataressourcer.

Vigtige spørgsmål, som du bør stille:

- Bruger virksomheden et stort antal MapInfo Professional-tabeller?
- Oplever du, at brugere kopierer MapInfo Professional-tabeller, fordi de er svære at finde?
- Bruges der unødigt tid på at søge efter de nødvendige data?
- Bruger virksomhedens superbrugere for meget tid på at hjælpe deres kolleger med at finde de nødvendige data?
- Bruges datasæt uhensigtsmæssigt, fordi de ikke er veldefinerede?
- Er der overlappende eller dubleret dataindsamling eller -oprydning?
- Er et eller flere følsomme datalagre for medarbejdere placeret på netværksenheder og/eller i mappestrukturer?
- Dukker der ind imellem relevante datasæt op, som har været skjult på grund af manglende synlighed i organisationen?
- Har forskellige afdelinger i virksomheden købt dublerede data?

### Metadata – Nøglen til realisering af datapotentiale

Den væsentligste fordel ved MapInfo Manager er muligheden for at have et samlet sted til virksomhedens geodata. Kataloget består af metadata, som er beskrivende oplysninger om dine data. Metadata kan omfatte oplysninger om f.eks. forældelse, kilde, ejer, oprindelse, placering og geografisk område. De angiver i al væsentlighed et datasæts egnethed til et bestemt formål, for enhver som benytter dataene. Et katalog med metadata hjælper brugere med at finde og åbne de data, de har brug for, samt med at forstå et datasæts egnethed til et bestemt formål. Hvis der er spørgsmål til dataene, er det også muligt at finde ejeren eller den ansvarlige for dataene via metadataene.

Metadatakataloger, som oprettes i MapInfo Manager, anvender OGC CSW-webstandarden (Open Geospatial Consortium/Catalogue Services Web) for katalogtjenester, så det er muligt at søge i dem fra MapInfo Professional og MapInfo Exponent samt andre OGC CSW-kompatible programmer.

### Oprettelse og redigering af metadata

Med MapInfo Manager er det ekstra nemt at opbygge et bibliotek med metadata. Nogle metadata kan indhentes automatisk i klumper, også kaldet indsamling eller høst af data. Indsamling er særligt anvendeligt i forbindelse med metadataenheder, som kan bestemmes automatisk.

Visse metadatafelter er muligvis fælles for alle virksomhedens datasæt (f.eks. ejeren). Det er muligt automatisk at anvende værdier, som går igen, ved hjælp af skabeloner.

# MapInfo® Manager v1.1

## Administration af geodataressourcer

Det er endvidere muligt at redigere og ændre individuelle metadatatposter eller flere metadatatposter ad gangen.

### Deling – Forenkling – Styring

MapInfo Manager gør det muligt for dataansvarlige, GIS-ansvarlige og it-administratorer at styre, hvordan data udgives, hvordan de registreres, og hvordan de er tilgængelige for et bestemt brugerbase.

Det er muligt at oprette og dele flere kataloger. Med flere kataloger er det nemmere at gøre bestemte datasæt tilgængelige for forskellige målgrupper. En kommune kan f.eks. have et metadatakatalog, som skal være offentligt tilgængeligt, og et andet metadatakatalog, som skal være tilgængeligt internt. I forbindelse med det offentlige metadatasæt har offentligheden kun brug for at kende grundarealet, de geografiske grænser og ejendomsværdien. Kommunen kan have et andet og mere detaljeret datasæt, som skal bruges af kommunens interne medarbejdere. I dette tilfælde er det relevant at oprette to kataloger, som refererer til to meget forskellige datasæt.

MapInfo Manager gør det også muligt at udgive et billede via WMS (Web Map Service).

### Overholdelse af standarder

MapInfo Manager overholder forskellige standarder, som sikrer maksimal kompatibilitet på både system- og

virksomhedsniveau, herunder bl.a. ISO 19115 for metadataopgørelser og OGC for katalog- og dataudgivelse. MapInfo Manager anvender endvidere de nødvendige standarder, så virksomheder, der er direkte eller indirekte underlagt EU's INSPIRE-direktiv, kan overholde kravene i direktivet. For virksomheder i Storbritannien understøttes Gemini v2.1-standarderne også.

### Fordele ved brug af MapInfo Manager

- Samlet overordnet referencebibliotek med alle virksomhedens geodata.
- Location Intelligence- og GIS-brugere kan hurtigt og nemt finde og få adgang til de nødvendige data og dermed spare både tid og ressourcer.
- Klar formidling af dataenes formål, så misbrug og mistolkning undgås.
- Færre omkostninger og ressourcer gennem forebyggelse af dataduplikering og indkøb af dublerede data.
- Mulighed for integration med ethvert OGC CSW-kompatibelt program og direkte integration med MapInfo Professional og MapInfo Exponare.
- Udgivelse af data via OGC WMS, som beskytter mod uønsket dataredigering.

DU KAN FINDE FLERE OPLYSNINGER PÅ  
[WWW.PBINSIGHT.EU/MAPINFOMANAGER](http://WWW.PBINSIGHT.EU/MAPINFOMANAGER)

#### DANMARK

Klokkestøbervej 16  
5230 Odense M

+45 70 221 223

pbbi.denmark@pb.com  
www.pbinsight.dk

#### USA

One Global View  
Troy, NY 12180

1.800.327.8627

pbbi.sales@pb.com  
www.pbinsight.com

#### EUROPA/STORBRIANNIEN

Minton Place  
Victoria Street  
Windsor, Berkshire SL4 1EG

+44.800.840.0001

pbbi.europe@pb.com  
www.pbinsight.co.uk

#### ASIEN/AUSTRALIEN

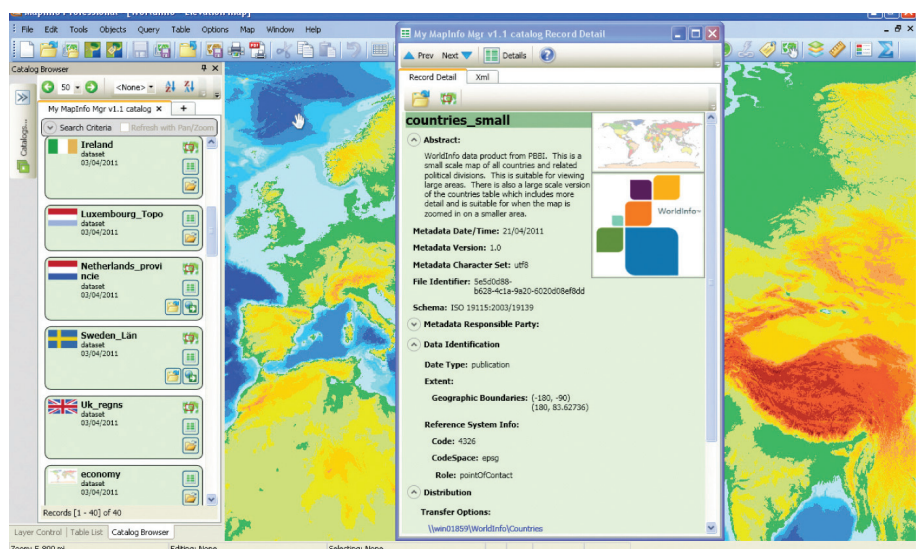
Level 7, 1 Elizabeth Plaza  
North Sydney NSW 2060

+61.2.9437.6255

pbbi.australia@pb.com  
pbbi.singapore@pb.com  
pbbi.china@pb.com  
www.pbinsight.com.au

PITNEY BOWES BUSINESS INSIGHT  
HAR HOVEDKVARTER I USA.

 **Pitney Bowes**  
Business Insight



MapInfo Manager giver dig en overordnet centralt kataloglager til dine MapInfo-geodata, katalogerne er tilgængelige fra MapInfo Professional, MapInfo Exponare eller ethvert andet program, som understøtter OGC CSW-standarderne.

Every connection is a new opportunity™

© 2011 Pitney Bowes Inc. Alle rettigheder forbeholdes.  
Pitney Bowes Business Insight er softwareafdelingen i Pitney Bowes Inc. Pitney Bowes, Pitney Bowes-logoet, MapInfo Manager, MapInfo Professional og MapInfo Exponare er varemærker tilhørende Pitney Bowes Inc. og/eller virksomhedens datterselskaber. Andre varemærker tilhører deres respektive ejere.

92934 EMEA 1111

 RECYCLE PLEASED  
recycleplease.org